

Вынос радиатора

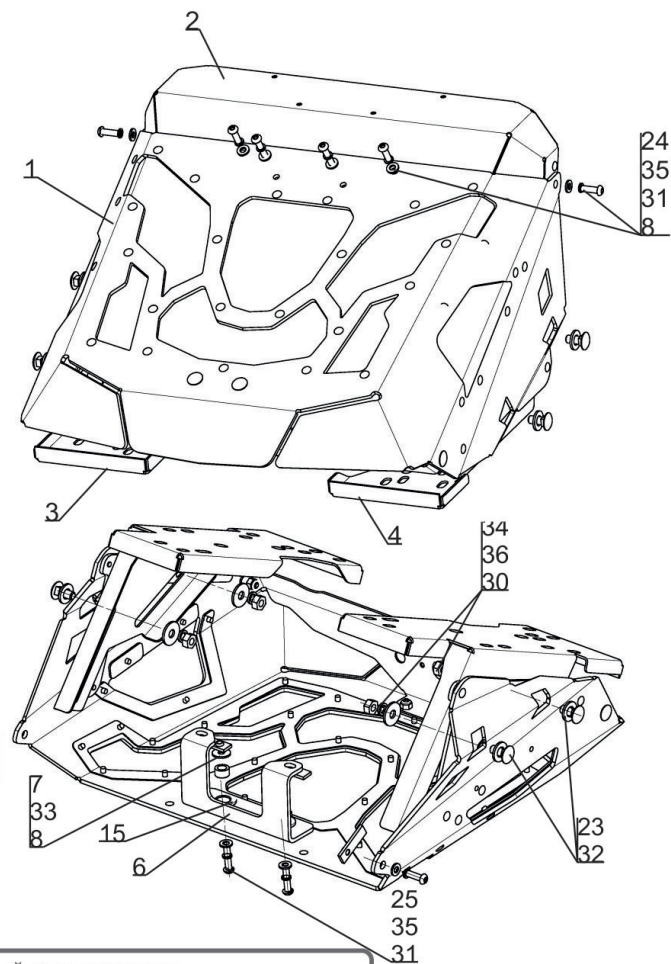
Артикул: 444.6871.1
Марка: CFMOTO
Модель: X5 H.O.(2015-), X4(2016-), 500 A(2011-), 500 2A(2011-)
Материал: Алюминий, 4 мм

КОМПЛЕКТАЦИЯ

| | | | | | |
|---|-------|----------------------------|--------|-------------------------|--------|
| 1. Короб выноса..... | 1 шт. | 12. Хомут 20-32..... | 8 шт. | 24. Винт M6x20..... | 8 шт. |
| 2. Планка задняя..... | 1 шт. | 13. Хомут 10-16..... | 2 шт. | 25. Винт M6x30..... | 2 шт. |
| 3. Кронштейн правый..... | 1 шт. | 14. Хомут-стяжка..... | 10 шт. | 26. Винт M6x40..... | 8 шт. |
| 4. Кронштейн левый..... | 1 шт. | 15. Втулка резиновая..... | 2 шт. | 27. Винт M8x35..... | 2 шт. |
| 5. Прижим..... | 4 шт. | 16. Патрубок угловой..... | 1 шт. | 28. Гайка M6 нейл..... | 8 шт. |
| 6. Кронштейн радиатора..... | 1 шт. | 17. Патрубок d20мм..... | 1 шт. | 29. Гайка M8 нейл..... | 2 шт. |
| 7. Втулка..... | 2 шт. | 18. Провод..... | 1 шт. | 30. Гайка M8..... | 4 шт. |
| 8. Гайка закладная M6x40..... | 6 шт. | 19. Трубка | | 31. Шайба 6..... | 10 шт. |
| 9. Втулка..... | 2 шт. | 20. Гофра эл. провода..... | 1 шт. | 32. Шайба 10..... | 4 шт. |
| 10. Переходник угловой d20... | 3 шт. | 21. Наклейка..... | 1 шт. | 33. Шайба 6 увелич..... | 10 шт. |
| 11. Патрубок расширительного бачка..... | 1 шт. | 22. Хомут U-образный..... | 4 шт. | 34. Шайба 8 увелич..... | 8 шт. |
| | | 23. Болт M8x20 меб..... | 4 шт. | 35. Шайба 6 пруж..... | 14 шт. |
| | | | | 36. Шайба 8 пруж..... | 4 шт. |

ИНСТРУКЦИЯ ПО УСТАНОВКЕ

1. Снять радиатор, при необходимости очистить от грязи. Установка радиатора возможна как со штатной защитной сеткой, так и без нее.
2. Установить планку заднюю поз.2 на короб выноса поз.1, крепить винтами M6x20 поз.24, гайками закладными M6x40 поз.8, через шайбы 6 поз.35 и поз.31
3. Вставить резиновые втулки поз.15 в кронштейн радиатора поз.6. Закрепить кронштейн радиатора на коробе выноса винтами M6x30 поз.25 и закладными M6x40 поз.8, через втулки поз.7 и шайбы 6 поз.33, поз.35 и поз.31. Не затягивать. Открутить два верхних болта крепления вентилятора к радиатору. Установить резиновые буферы со штатного крепления радиатора в вынос радиатора(рис.6). Установить радиатор в короб, вставив нижний штифт через резиновый буфер в короб выноса(рис.7). Закрепить радиатор на болты крепления вентилятора к кронштейну радиатора(рис.8) и на нижний болт крепления штифта. Затянуть все резьбовые соединения.



НЕОБХОДИМЫЙ ИНСТРУМЕНТ

| | | | |
|---|---|---|---|
|  |  |  |  |
| | 8, 10, 13 | S-4,5 | Ø8 |

МОМЕНТ ЗАТЯЖКИ

| | | | |
|---|----------|---|----------|
|  | M6-10 Nm |  | M8-30 Nm |
|---|----------|---|----------|

ИНСТРУКЦИЯ ПО УСТАНОВКЕ

Установка на квадроцикл CFMOTO X5 H.O.

4. Установка возможна как с пластиковой багажной накладкой так и без нее. При установке на пластиковую багажную площадку необходимо выполнить технологический вырез для доступа к блоку предохранителей и бачку тормозной жидкости и просверлить два отверстия Ø8мм(отмечены крестиком) для крепления выноса по размерам на рис.1.

5. Кронштейны выноса крепить в центре: штатным винтом багажника через шайбу 8 увелич. поз.34; спереди: хомутами U-образ. поз. 22, гайками М6 нейл. поз.28 через шайбы 6 увелич. поз.33(см. рис.1)

Установка на квадроцикл CFMOTO X4

6. Кронштейны выноса радиатора крепить в штатное отверстие в центре винтами М8х35 поз.27 и гайками М8 нейл. поз.29 через втулки поз.9 и шайбы 8 увелич поз.34; сзади: хомутами U-образ. поз.22, гайками М6 нейл. поз.28 через шайбы 6 увелич. поз.33(см. рис.2).

Установка на квадроцикл CFMOTO 500 A

7. Кронштейны выноса радиатора крепить в штатные отверстия пластиковой накладки винтами М6х20 поз. 24 и гайками М6 нейл. поз.28 через шайбы 6 поз. 33 и поз.35(см. рис.3)

8. Возможна установка на багажник другой на модификации. Крепить хомутами U-образ. поз.22, гайками М6 нейл. поз.28 через шайбы 6 увелич. поз.33(см. рис.4)

Установка на квадроцикл CFMOTO 500 2A

9. Кронштейны выноса радиатора крепить прижимами поз.5 винтами М6х40 поз.26 через шайбы 6 поз. 33 и поз.35(см. рис.5)

Дальнейшая установка аналогична для всех моделей

10. Просверлить отверстия в капоте квадроцикла для вывода патрубков радиатора и проводов вентилятора и датчика температуры.

11. Установить короб выноса радиатора на кронштейны выноса, крепить мебельными болтами М8х20 поз.23, гайками М8 поз.30 через шайбы 8 поз.34 и поз.36 и через шайбы 10 поз.32.

12.Подсоединить разъемы датчика температуры, разъем вентилятора и сапуна вентилятора. Для полной регулировки выноса по углу наклона при необходимости удлинить провода.

13.Далее все соединения крепить на хомуты червячные 20-32 поз.12. Установить угловой патрубок поз.16 в нижний выход радиатора(необходимо подрезать), далее установить угловой переходник поз.10. Отрезать от патрубка d20мм поз.17 отрезок необходимой длины и соединить его с помощью углового переходника со штатным патрубком радиатора. Оставшимся патрубком d20мм соединить верхний выход радиатора и штатный патрубок, соединить их угловым переходником(патрубки при необходимости подрезать). Убедится в отсутствии перегибов патрубков с уменьшением проходного сечения при регулировке выноса по углу наклона.

14. Установить расширительный бачок на раму квадроцикла, соединить расширительный бачок и заливную горловину патрубком расширительного бачка, закрепить хомутами червячными 10-16 поз.13.

15. Все патрубки надежно закрепить хомутами-стяжками поз.14 к раме и между собой так, чтобы они не касались острых граней ниже багажной площадки. Так как выше багажной площадки патрубки подвижны из-за регулировки выноса по углу наклона, необходимо исключить касание патрубков с капотом и багажной площадки, во избежание их перетирания.

16. Установить вынос радиатора в максимально поднятое положение. залить антифриз, прокачать систему.

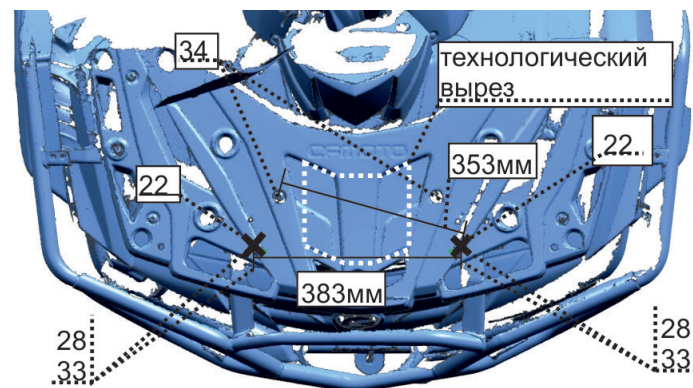


Рис.1

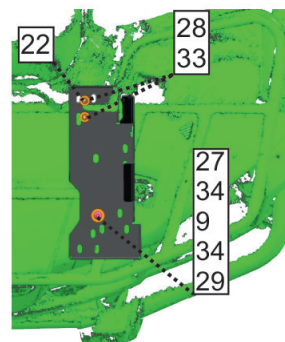


Рис.2

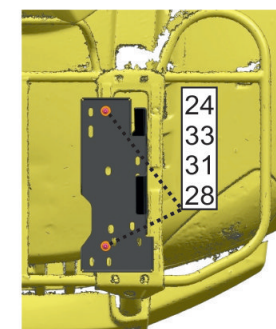


Рис.3

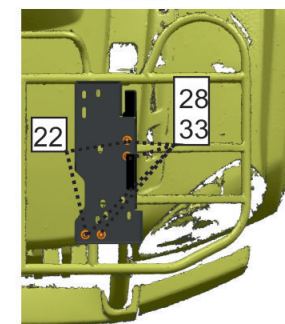


Рис.4

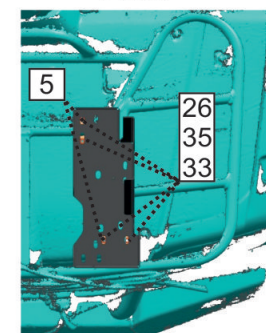


Рис.5

ПРИЛОЖЕНИЕ



Рис.6



Рис.7



Рис.8